



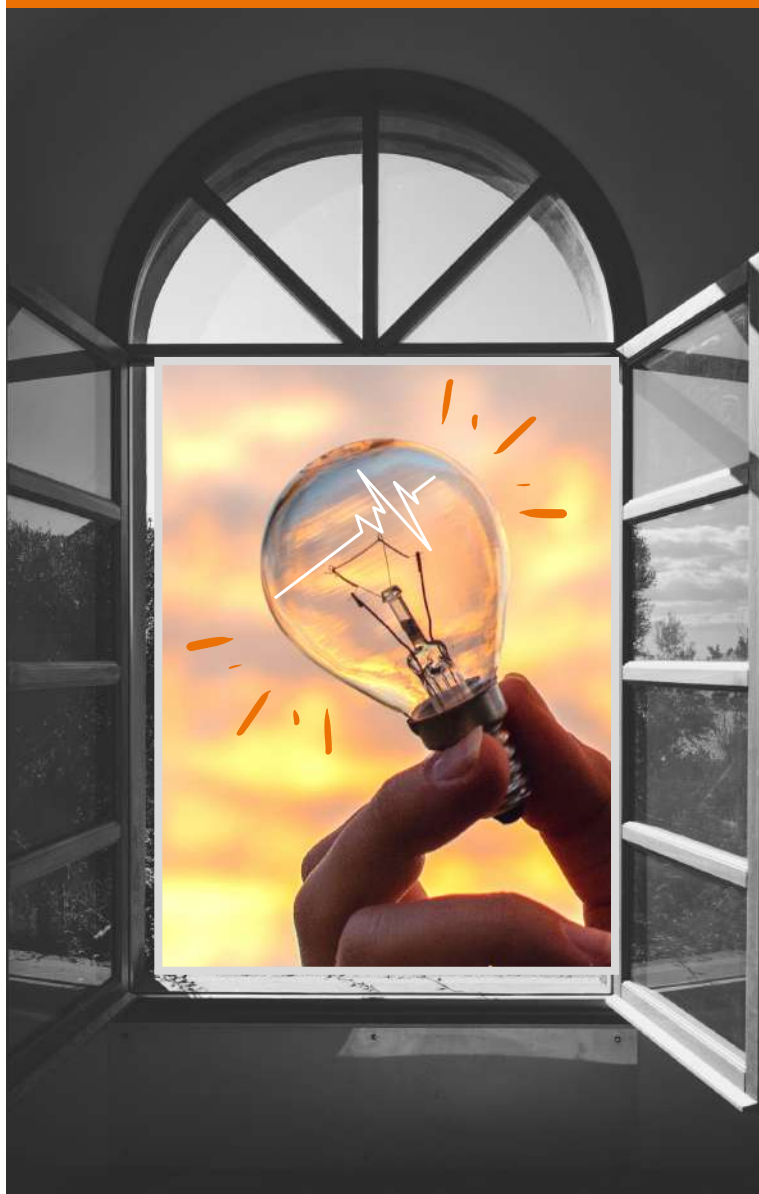
REGIONE DEL VENETO

Padova città amica dell'anziano



Idee ed opportunità nella relazione con le persone che vivono con demenza

**PERCORSO FORMATIVO ON LINE DEDICATO AGLI OPERATORI
IMPEGNATI NELL'AMBITO DELLA TERZA ETA'
DALLE 18.00 ALLE 19.30**



LUNEDÌ 03 MAGGIO 2021

Varchi di possibilità nella relazione e nella comunicazione con la persona che vive con demenza.

Con Anna Gaburri, Educatrice e Felicitatrice Sente-mente® modello

GIOVEDÌ 06 MAGGIO 2021

Il movimento è vita: la relazione preziosa tra corpo e mente.

Con Lucia Fabbri, Fisioterapista e Felicitatrice Sente-mente® modello

MARTEDÌ 18 MAGGIO 2021

Essere famiglia che vive con la demenza: dal peso del senso di impotenza alla costruzione della speranza.

Con Giordina Saccaro, Coordinatrice e Felicitatrice Master Sente-mente® modello

GIOVEDÌ 20 MAGGIO 2021

La memoria del cuore e la memoria della mente: viaggio tra ricchezza e perdite.

Con Giusi Perna, Neuropsicologa e Felicitatrice Sente-mente® modello

MARTEDÌ 25 MAGGIO 2021

Disturbi del comportamento: sintomi o messaggi? Prima parte dedicata all'importanza dell'ambiente e la resistenza all'assistenza.

Con Giusi Perna, Neuropsicologa e Felicitatrice Sente-mente® modello

MARTEDÌ 01 GIUGNO 2021

Disturbi del comportamento: sintomi o messaggi? Seconda parte dedicata al dolore della persona che vive con demenza.

Con Roberta Lenzi, Infermiera e Felicitatrice Sente-mente® modello

INFO e ISCRIZIONI

E-mail: pd.amica.anziano@comune.padova.it

Tel.: 327 288 3122



AltaVita
ISTITUZIONI RIUNITE DI ASSISTENZA
IRA

1821-2021
200 ANNI



Partner:



Comune di Padova
Capofila



LUNAZZURRA
COOPERATIVA SOCIALE





REGIONE DEL VENETO

Padova città amica dell'anziano



Idee ed opportunità nella relazione con le persone che vivono con demenza

**PERCORSO FORMATIVO ON LINE DEDICATO AI VOLONTARI
IMPEGNATI NELL'AMBITO DELLA TERZA ETA'
DALLE 18.00 ALLE 19.30**



MARTEDÌ 27 APRILE 2021

L'energia vitale per essere volontario in relazione con le persone che vivono con demenza.

Con Gabriella Vetrali, Educatrice e Felicitatrice Sente-mente® modello

GIOVEDÌ 29 APRILE 2021

Non mi riconosce più? Il cuore non ha problemi di memoria. Strategie per incontrarsi sempre.

Con Giusi Perna, Neuropsicologa e Felicitatrice Sente-mente® modello

MARTEDÌ 11 MAGGIO 2021

La vita pulsa oltre la diagnosi: le attività possibili da vivere nella quotidianità (prima parte dedicata alle situazioni più lievi).

Con Anna Gaburri, Educatrice e Felicitatrice Sente-mente® modello

GIOVEDÌ 13 MAGGIO 2021

La vita pulsa oltre la diagnosi: le attività possibili da vivere nella quotidianità (seconda parte dedicata alle situazioni più avanzate).

Con Simona Sertorio, Educatrice e Felicitatrice Sente-mente® modello

MARTEDÌ 08 GIUGNO 2021

Abitare la Gentilezza: una scelta responsabile colma di umanità.

Con Gabriella Vetrali, Educatrice e Felicitatrice Sente-mente® modello

MARTEDÌ 15 GIUGNO 2021

Essere volontario non fare il volontario: occhi per incontrare le persone con demenza.

Con Gabriella Vetrali, Educatrice e Felicitatrice Sente-mente® modello

INFO e ISCRIZIONI

E-mail: pd.amica.anziano@comune.padova.it

Tel.: 327 288 3122



Partner:



Comune di Padova
Capofila



LUNAZZURRA
COOPERATIVA SOCIALE

